



Infinite Sustainability Foundation for Development  
مؤسسة استدامة بلا حدود للتنمية

# Profile

Visit Our Website  
[www.isfdev.org](http://www.isfdev.org)



# who we are?

The growing conflict in Yemen in recent years has led to a deterioration of the humanitarian and environmental situation and has increased the need for humanitarian interventions. It requires the solidarity of all forces and the spirit of initiative to urgently contribute to reducing society's suffering and provide safe water, food, and shelter to protect citizens and preserve their dignity. From this perspective, Infinite Sustainable Foundation for Development (ISF) was established at the beginning of 2018 as a social development service institution to serve society, including all classes and parties. As a volunteer and humanitarian initiative, it alleviates the suffering of the weak and poor communities.

What?

# مؤسسة استدامة بلا حدود جهود إنسانية لتخفيف المعاناة

أدى تصاعد النزاع في اليمن في السنوات الأخيرة إلى تدهور الوضع الإنساني والبيئي وزاد من الحاجة إلى التدخلات الإنسانية. ويتطلب ذلك أساساً تضامن جميع القوى وروح المبادرة للمساهمة بشكل عاجل في تخفيف معاناة المجتمع وتوفير المياه الآمنة والغذاء والمأوى من أجل حماية المواطنين والحفاظ على كرامتهم. ومن هذا المنظر، تم تأسيس مؤسسة استدامة بلا حدود للتنمية في بداية عام 2018 كمؤسسة خدمية تنمية اجتماعية لخدمة المجتمع بكافة طبقاته وأطيافه. وتشارك كمبادرة تطوعية وإنسانية في تخفيف معاناة المجتمعات الضعيفة والفقيرة.

# Vision And Mission



## Our Vision

Excellence in achieving sustainable development and providing support to local communities to improve their quality of life



## Our Mission

We are committed to achieving comprehensive and sustainable development through rapid and effective response. Our mission is to lead in providing services to meet the needs of citizens, with a focus on reducing the risks of epidemics and natural disasters. We strive to improve the quality of life by supporting local communities in implementing sustainable development projects, ensuring transparency, innovation, and partnership in all our endeavors.



# الرؤية والرسالة

## الرؤية



التميز في تحقيق التنمية المستدامة وتقديم الدعم للمجتمعات المحلية لتحسين نوعية حياتهم.

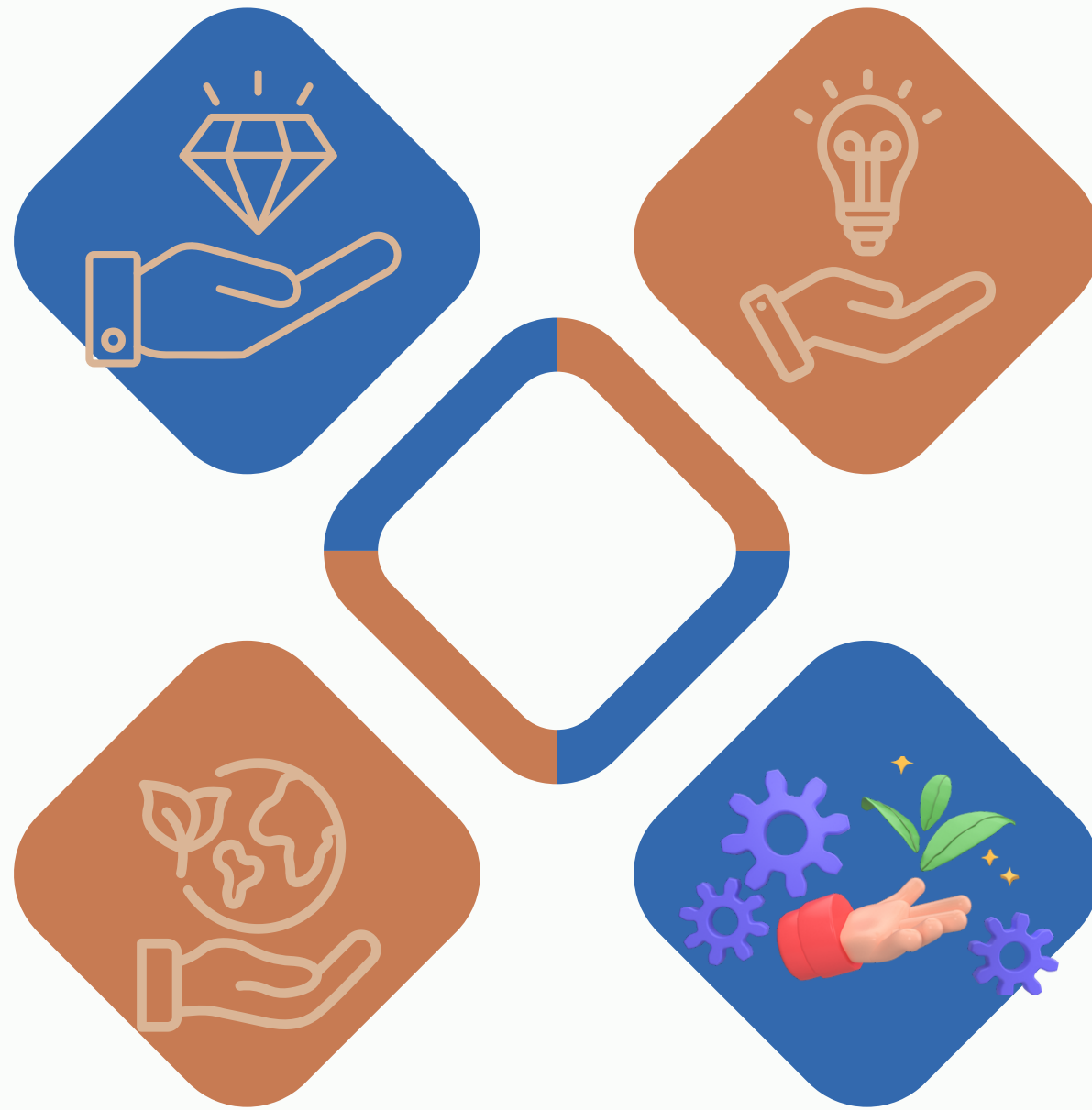
## الرسالة



نلتزم بتحقيق التنمية الشاملة والمستدامة من خلال استجابة سريعة وفعّالة للآزمات. تهدف رسالتنا إلى الريادة في تقديم الخدمات لتلبية احتياجات المواطنين، مع التركيز على تقليل مخاطر الآزمات والكوارث الطبيعية. نسعى لتحسين جودة الحياة من خلال دعم المجتمعات المحلية في تنفيذ مشاريع تنموية مستدامة، مع ضمان الشفافية، والابتكار، والشراكة في جميع جهودنا



# Our Values قيمنا



## الشفافية

1

### Transparency:

We embrace transparency in all our activities and with our partners.

## الابتكار

2

### Innovation

We encourage continuous innovation to improve the quality of services we provide

## الشراكة

3

### Partnership

We believe that partnership and collaboration are key to achieving our goals

## الاستدامة

4

### Sustainability

We are dedicated to sustainability principles in all aspects of our work.

## التعاطف

5

### Compassion

We aim to provide support and care for those in need and affected by crises.

# Our Goals

1

Provide life-saving relief services in food security through humanitarian programs and emergency response in water, nutrition, health, and shelter sectors to ensure community recovery from crises and disasters.

2

Promote food safety practices and sustainability, offering training and technical assistance to ensure safety and sustainability standards in humanitarian, development, and private sector projects.

3

Raise awareness about the importance of environmental and social sustainability, enhancing community awareness in development, education, and health fields.

4

Support innovation and partner with governmental and private entities to achieve sustainable goals, forging effective local and regional partnerships.

5

Alleviate the suffering of people with special needs and provide environmentally friendly alternative energy solutions.



# اهدافنا

1 تقديم خدمات إغاثية منقذة للحياة في مجالات الأمن الغذائي من خلال برامج إنسانية واستجابة طارئة في مجالات المياه، التغذية، الصحة، والإيواء لضمان تعافي المجتمعات من الأزمات والكوارث.

2 تعزيز ممارسات السلامة الغذائية والاستدامة، وتوفير التدريب والمساعدة التقنية لضمان تحقيق معايير السلامة والاستدامة في المشاريع الإنسانية والتنمية.

3 نشر الوعي بأهمية الاستدامة البيئية والاجتماعية، ورفع مستوى الوعي المجتمعي في مجالات التنمية والتعليم والصحة.

4 دعم الابتكار والشراكة مع الجهات الحكومية والخاصة لتحقيق الأهداف المستدامة، وخلق شراكات محلية وإقليمية فعالة.

5 التخفيف من معاناة ذوي الاحتياجات الخاصة، وتوفير الطاقة البديلة المديقة للبيئة.

تمكين المجتمعات المحلية من خلال برامج استدامة متنوعة، وتقديم خدمات استشارية في مختلف جوانب التنمية.

# مجالات العمل

**Fields of Work for**



# Humanitarian Relief and Emergencies

In emergencies, natural disasters, and humanitarian crises, Infit Sustainability Foundation for Development strives to provide life-saving relief services to alleviate the suffering of those affected and ensure their swift and effective recovery

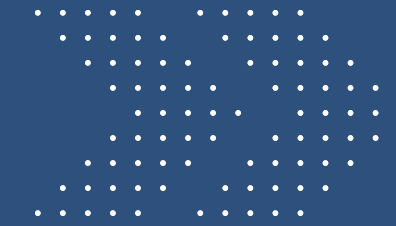
- Delivering critical relief services in emergencies, natural disasters, and humanitarian crises.
- Providing support in the areas of water, health, and shelter to facilitate the rapid and sustainable recovery of communities.
- Ensuring that individuals receive the highest standard of humanitarian assistance to secure a future of sustainable development.

## 1. الإغاثة والاستجابة الإنسانية



في حالات الطوارئ والكوارث الطبيعية والأزمات الإنسانية، تسعى مؤسسة استدامة بلا حدود للتنمية لتقديم خدمات إغاثية منقذة للحياة بهدف تخفيف معاناة المتضررين وضمان تعافيهم بسرعة وفعالية.

- تقديم خدمات إغاثية منقذة للحياة في حالات الطوارئ والكوارث الطبيعية والأزمات الإنسانية.
- توفير الدعم في مجالات المياه، الصحة، والإيواء لضمان تعافي المجتمعات بسرعة وفعالية.
- حصول الأفراد على مساعدة إنسانية بأعلى المعايير لضمان مستقبل يوفّر لهم تنمية مستدامة.



## 2. Education and Nutrition:

The foundation considers education and nutrition as essential foundations for achieving comprehensive and sustainable development. It strives to implement integrated educational and nutritional programs aimed at improving the quality of education and the nutritional status of the most vulnerable groups.

- Implementing educational programs aimed at raising the education level and improving the quality of education in local communities.
- Providing comprehensive meals to children in schools through model school kitchens within the schools.
- Enhancing food security by implementing integrated nutrition programs to combat malnutrition and improve the nutritional status of the most vulnerable groups.
- Distributing food supplies and raising community awareness about the importance of proper nutrition.

## 2. التعليم والتغذية

تعتبر المؤسسة التعليم والتغذية من الأسس الهامة لتحقيق التنمية الشاملة والمستدامة، وتسعى إلى تنفيذ برامج تعليمية وتغذوية متكاملة تهدف إلى تحسين جودة التعليم والاطالة الغذائية للفئات الأكثر ضعفًا.

تنفيذ برامج تعليمية تهدف إلى رفع مستوى التعليم وتحسين جودة التعليم في المجتمعات المحلية.

تقديم وجبات غذائية متكاملة للأطفال في المدارس من خلال مطابخ مدرسية نموذجية داخل المدارس.

تعزيز الأمن الغذائي من خلال تنفيذ برامج تغذية متكاملة لمكافحة سوء التغذية وتحسين الطالة الغذائية للفئات الأكثر ضعفًا.

توزيع المواد الغذائية، وتوعية المجتمعات بأهمية التغذية السليمة.



### 3. Food Security and Livelihoods

ISF aims to achieve sustainable food security and livelihoods through:

- 1.Ensuring Food Security: Providing healthy and nutritious food to needy families through regular distribution programs and emergency food aid.
- 2.Enhancing Livelihoods: Empowering individuals to achieve self-sufficiency by providing job opportunities and training in agriculture, food industries, and handicrafts.
- 3.Environmental Sustainability: Supporting sustainable agricultural practices that preserve natural resources and increase productivity.
- 4.Building Local Capacities: Strengthening the capabilities of local communities through education and training on best agricultural and business practices

### 3. الأمن الغذائي وسبل العيش

مؤسسة استدامة بلا حدود للتنمية تهدف إلى تحقيق الأمن الغذائي وسبل العيش المستدامة من خلال:  
ضمان الأمن الغذائي: توفير الغذاء الصحي والمغذي للأسر المحتاجة عبر برامج توزيع منتظمة ومساعدات غذائية طارئة.  
تعزيز سبل العيش: تمكين الأفراد من تحقيق الاكتفاء الذاتي بتوفير فرص العمل وتدريبهم على المهارات اللازمة في الزراعة، والصناعات الغذائية، والحرف اليدوية.  
الاستدامة البيئية: دعم الممارسات الزراعية المستدامة التي تحافظ على الموارد الطبيعية وتزيد من الإنتاجية.  
تعزيز القدرات المحلية: بناء قدرات المجتمعات المحلية عبر التعليم والتدريب على أفضل الممارسات الزراعية والتجارية.



## 4. Community Development and Sustainability

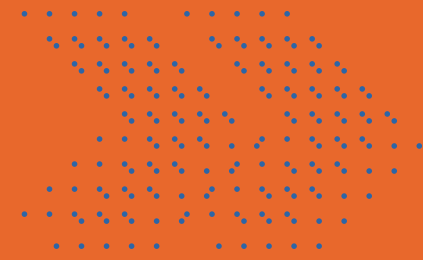
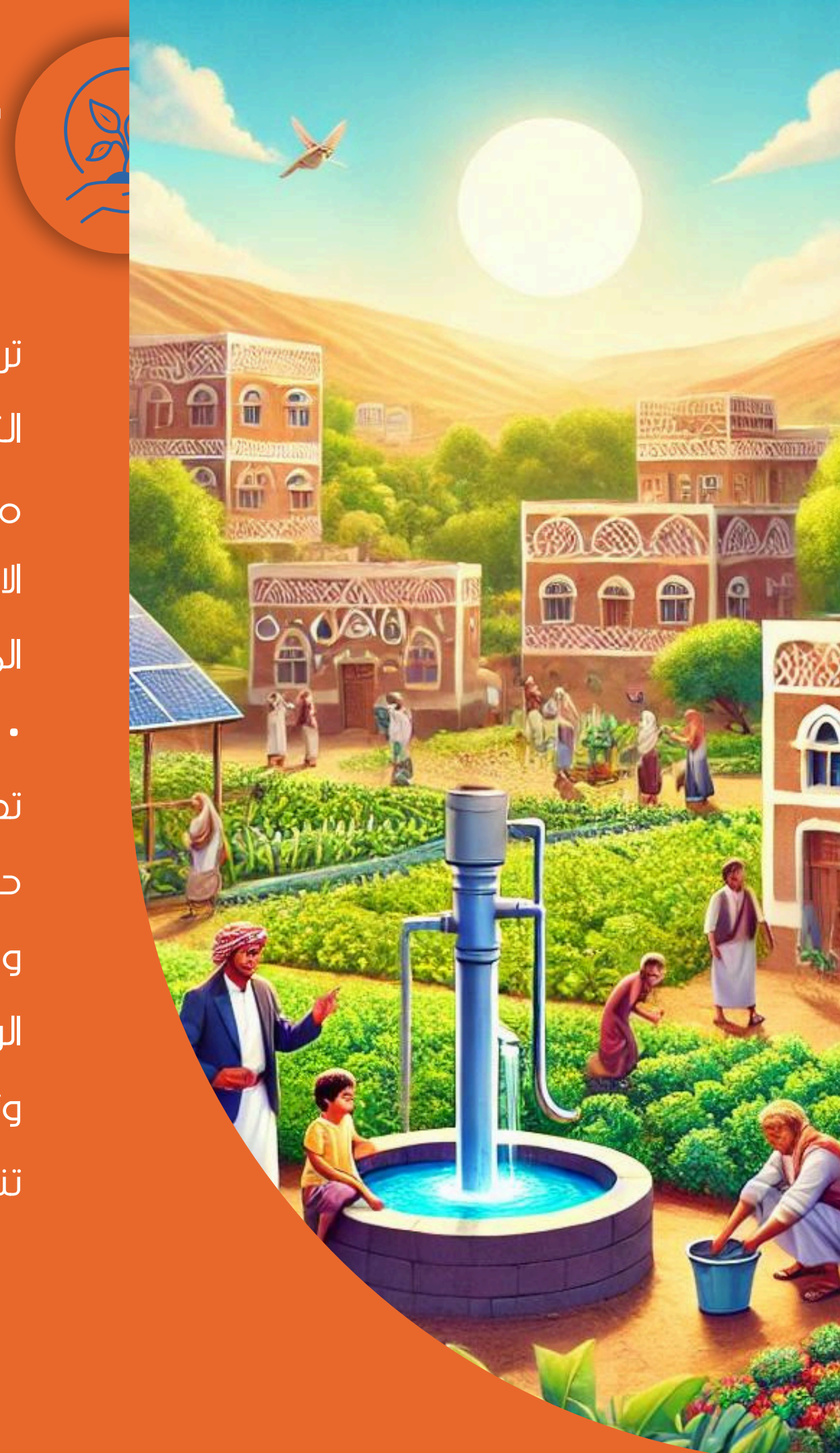
Infinite Sustainable Foundation for Development (ISF) focuses on enhancing community development by implementing sustainable development projects aimed at improving the quality of life and promoting environmental and social sustainability in local communities.

- Implementing sustainable development projects aimed at improving the quality of life in local communities.
- Supporting innovation and partnership with governmental and private entities to achieve sustainable goals.
- Raising awareness about the importance of environmental and social sustainability and empowering local communities to implement development projects that achieve long-term sustainability.

## 4. التنمية المجتمعية والاستدامة

تركز مؤسسة استدامة بلا حدود للتنمية على تعزيز التنمية المجتمعية من خلال تنفيذ مشاريع تنموية مستدامة تهدف إلى تحسين نوعية الحياة وتعزيز الاستدامة البيئية والاجتماعية في المجتمعات المحلية.

- تنفيذ مشاريع تنموية مستدامة تهدف إلى تحسين نوعية الحياة في المجتمعات المحلية.
- دعم الابتكار والشراكة مع الجهات الحكومية والخاصة لتحقيق الأهداف المستدامة.
- نشر الوعي بأهمية الاستدامة البيئية والاجتماعية وتمكين المجتمعات المحلية من تنفيذ مشاريع تنموية تحقق الاستدامة على المدى البعيد.





# Legal status

# الوضع القانوني

مؤسسة استدامة بلا حدود للتنمية (ISF) هي منظمة غير حكومية غير مسجلة وفقا للقوانين واللوائح اليمنية المعمول بها. لذلك، فهي مرخصة بالكامل تحت رقم الترخيص القانوني 34 م 2018 الصادر عن وزارة الشؤون الاجتماعية والتجريبية. تعمل المنظمة بشكل مستقل فيما يتعلق بأهدافها الإنسانية والتنموية وتسعى لتحقيق التنمية الشاملة من خلال مشاريع إنسانية وتنموية تتوافق مع القوانين والقيم.

The Infinitive Sustainable Foundation for Development (ISF) is a non-governmental organization registered in accordance with relevant Yemeni laws and regulations. It is fully licensed under legal permit number 34 M 2018 issued by the Ministry of Social Affairs and Labor. The organization operates independently with respect to its humanitarian and developmental objectives and seeks to achieve comprehensive development through projects that comply with legal standards and values.

Republic of Yemen  
Ministry of Social Affairs and Labor  
Social Development Sector  
Governorate: \_\_\_\_\_

Permit to Practice Civil Activity for Associations and NGOs and their Unions  
Permit Number ( )

Organization Name: \_\_\_\_\_  
Date of Establishment: Day: \_\_\_\_\_ Mon.: \_\_\_\_\_ Year: ( / / )  
Type: \_\_\_\_\_  
Geographical Scope: \_\_\_\_\_  
Headquarters Address: \_\_\_\_\_

Under the provisions of the Associations and Institutions Legislative Decree No. (1) of 2001 and the Executive Regulations of Legislative Law by Decree of the Prime Minister No. (129) of 2004.

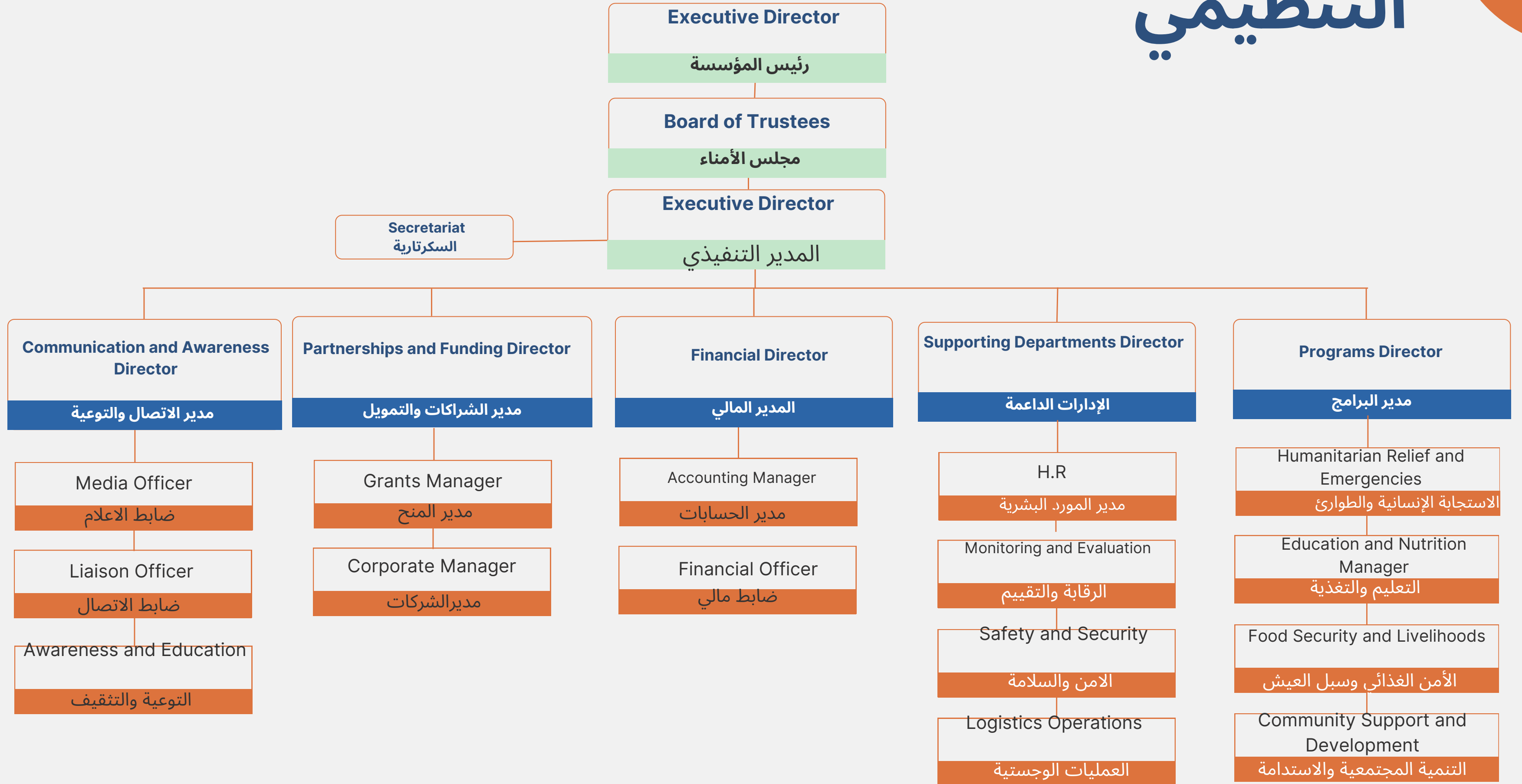
This permit is issued to define the establishment of ( ) and to conduct its activities in the ( ) sector.

Issuance By: \_\_\_\_\_  
Issuance Date: / /

Year	Commencement	Expiration	Fees	Voucher No
2024	تاريخ البدء	تاريخ الانتهاء	الرسوم	(١٧١٤٣١)
	12/13/2024	31/12/2024	5000	Date: 21/2/2024

Director of the Department of Associations and Unions: \_\_\_\_\_  
Manager: \_\_\_\_\_  
Undersecretary: \_\_\_\_\_

# الهيكل التنظيمي



# Contact Us

 [info@isfdev.org](mailto:info@isfdev.org)

 [www.isfdev.org](http://www.isfdev.org)

 Republic of Yemen - Sana'a - Al-Zubairi Street

